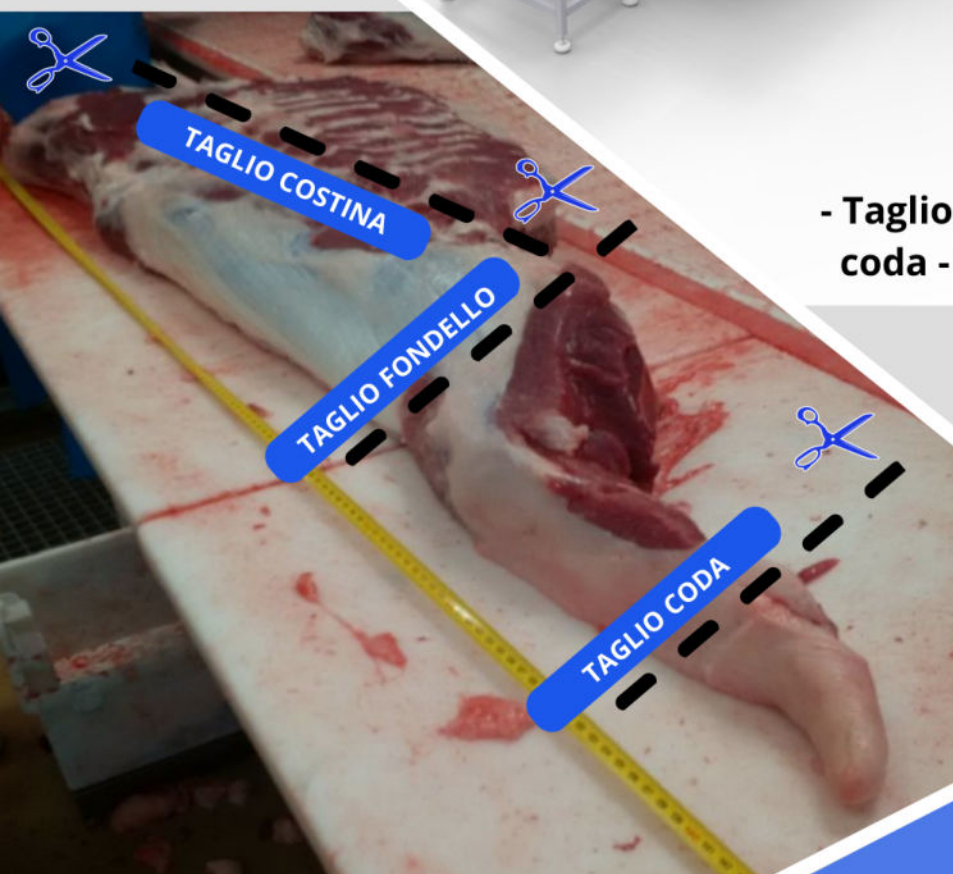


COLOMBINI

Taglia Lombi



- Taglio automatico senza operatore coda - fondello e costina



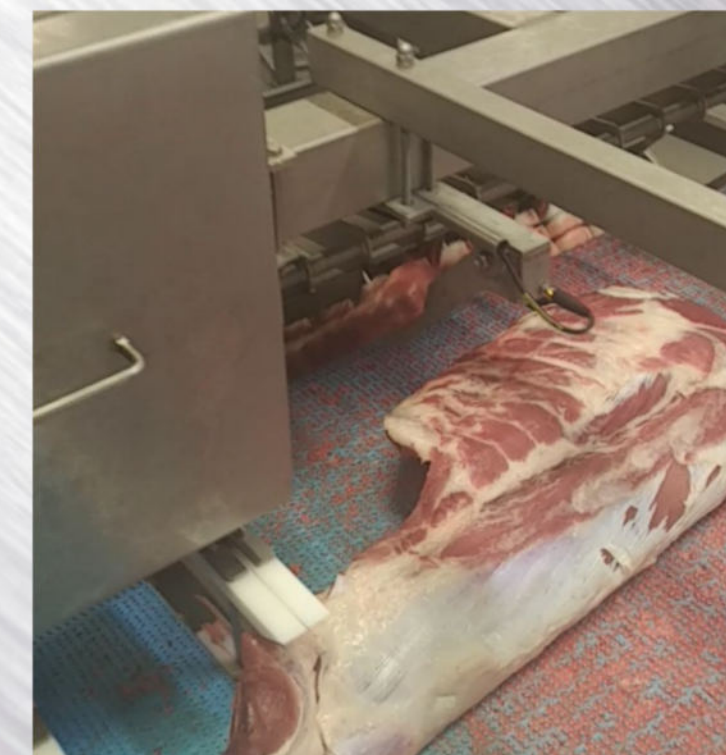
TL

COLOMBINI

Taglia Lombi



Taglio costina



TL - Taglia lombi

Macchina automatica per il taglio del fondello, della coda e della costina da lombo suino.

- Operatore/i addetti al solo posizionamento in fase di carico del lombo sul nastro.
- Posizionamento su trasportatore del solo taglio fondello con tracciatura posizione tramite fascio laser.
- Regolazione elettronica di taglio altezza costina.
- Taglio costina con o senza coppa.
- Esclusione veloce del taglio costina con solo taglio coda-fondello.
- Esclusione del taglio coda fondello con solo taglio costina.

Sicurezza massima per l'operatore addetto al solo carico della macchina che tramite un fascio laser di tracciamento posiziona in modo corretto il pezzo, tutti i tagli vengono effettuati automaticamente, senza operatore.

L'obiettivo di fondo della TL è quello di razionalizzare l'intero sistema di produzione nel senso sia di ridurre al minimo gli spostamenti di materiale e i tempi morti sia di specializzare le mansioni dei lavoratori in modo tale che ogni movimento risulti il più semplice possibile e quindi richieda un addestramento minimo e una sicurezza massima.

Questo tipo di equipaggiamento è sempre progettato e costruito a misura per essere inserito in linee esistenti.

Motoriduttori inox IP69K controllati da variatore di frequenza regolabili.

Ricambi sempre disponibili.

Velocità ora 1000 lombi.

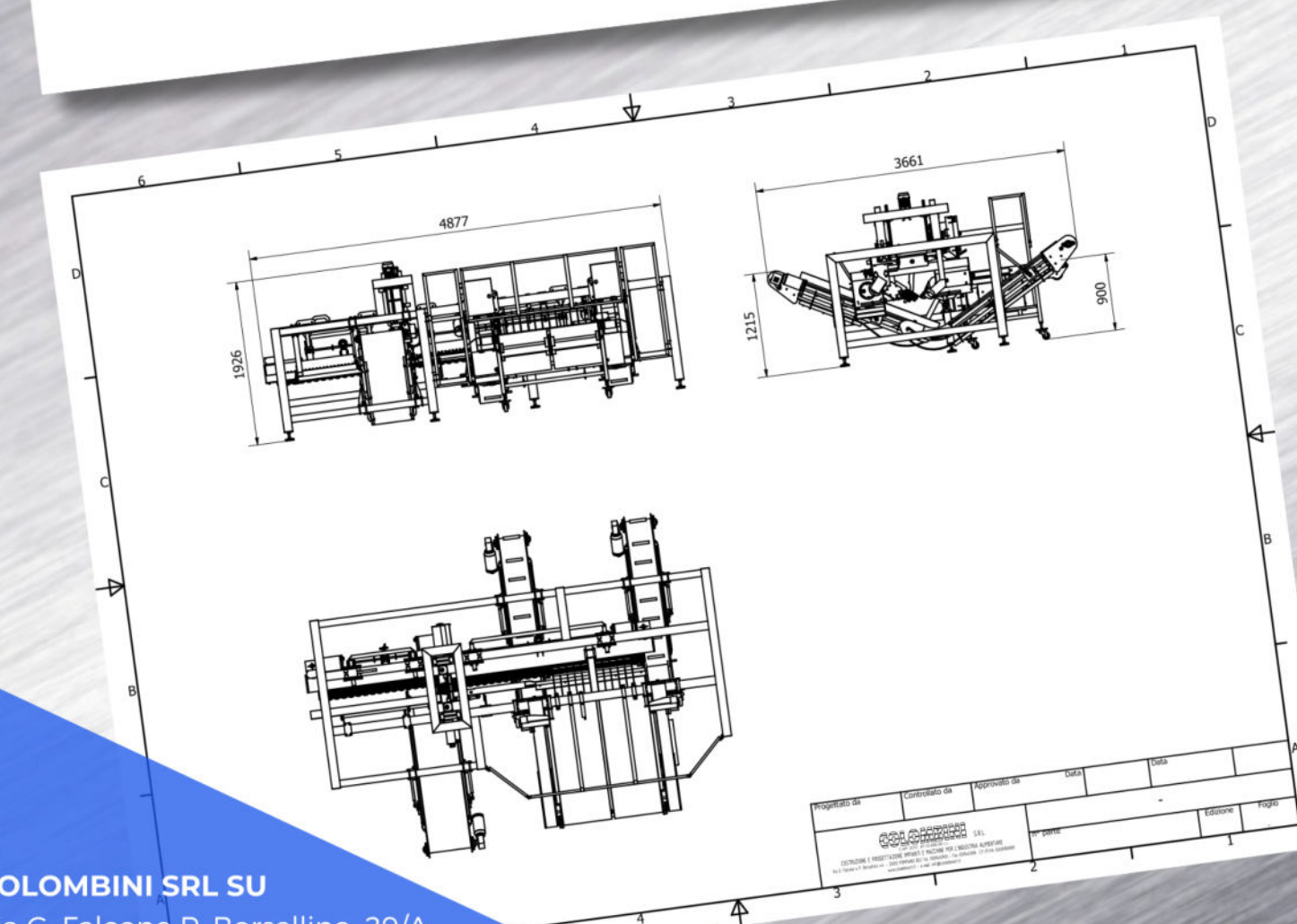
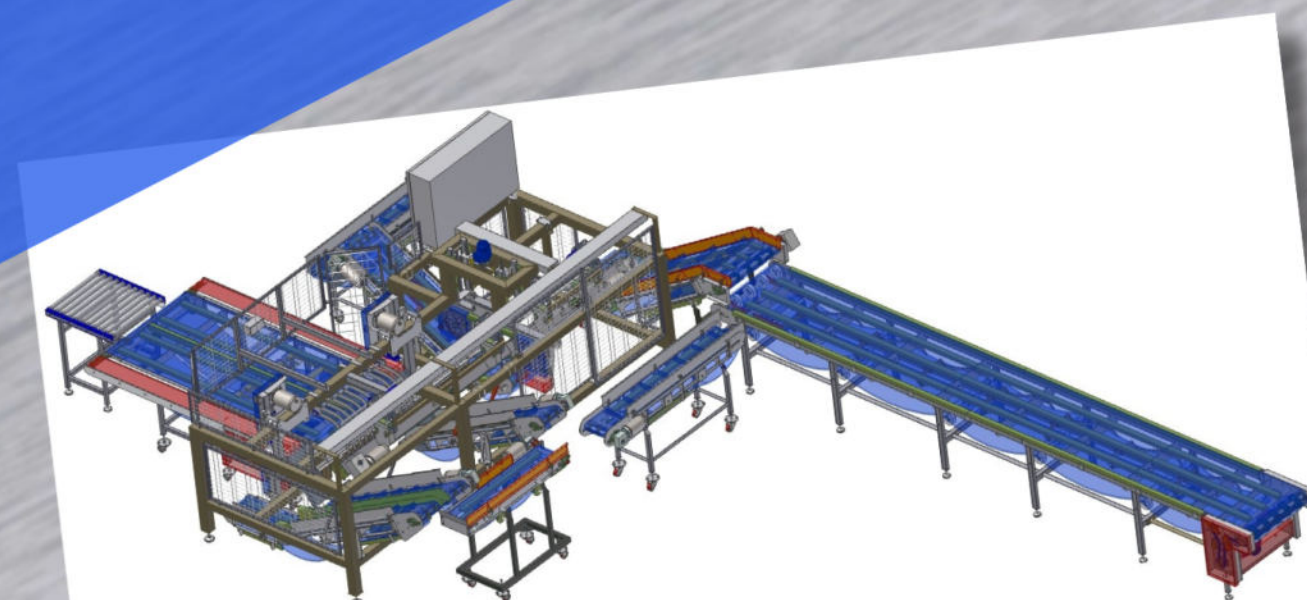
La TL è totalmente progettata, costruita e distribuita dalla Colombini srl.



Taglio coda e fondello

TL

COLOMBINI



COLOMBINI SRL SU

Via G. Falcone P. Borsellino, 29/A

25030 POMPIANO (BS)

Tel. 0039 030 9460903 - Fax 0039 030 9461696

info@colombinisrl.it www.colombinisrl.it